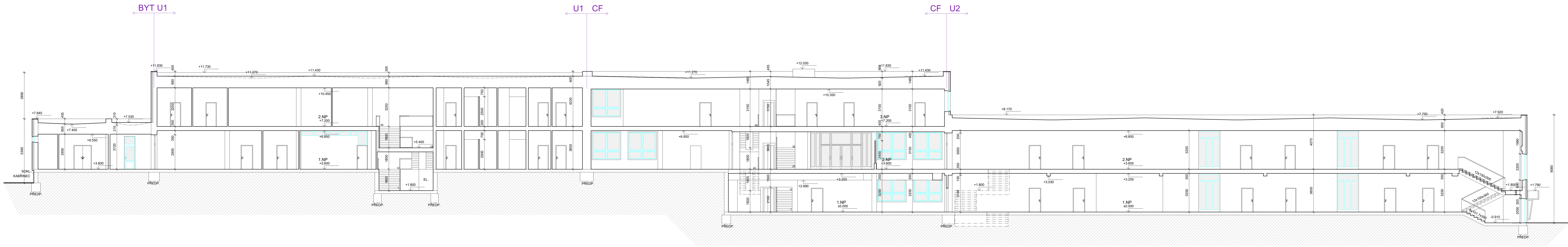


ŘEZ A-A'

Měřítko - 1:100



- LEGENDA MATERIÁLŮ:**
- STÁVAJÍCÍ ZDIVO (ŽB STĚNOVÝ SYSTÉM, CP, SDK, UMAKART)
 - STÁVAJÍCÍ ZEMINA
 - STÁVAJÍCÍ TEPELNÁ IZOLACE tl. 150, 50mm
 - STÁVAJÍCÍ OKNA

± 0.000 = PODLAHA V 1.NP		PARÉ:	
HLAVNÍ PROJEKTANT: Ing. arch. Jindřich Kejř FS Vision, s.r.o., IČ: 227 92 902 B. Němcové 54/9, Liberec 5		VYPRACOVAL: Pavel Kučera Email: kučera@fsvision.cz KONTROLOVAL: Ing. Martin Sehnoutka, ČKAIT 0501337 Mobil: 724 653 100 Email: sehnoutka@fsvision.cz	
KRAJ: Liberecký		OBEC: Liberec	
INVESTOR: Statutární město Liberec, Nám. Dr. E. Beneše 1, 460 59, Liberec, IČO: 000626278, DIČ: CZ002626278		STUPEŇ PD:	
AKCE - NÁZEV, MÍSTO: ZAMĚŘENÍ A ZAKRESLENÍ STÁVAJÍCÍHO STAVU - PASPORT STAVBY: ZS ALOISINA VÝSINA LIBEREC, Aloisina výšina 642, 460 15 Liberec, Parcelní list: 1569/172, Obec: Liberec [563669], Katastrální území: Starý Harcov [682390]		PASPORT	
ČÁST PROJEKTU: ŘEZ A-A'		FORMÁT: 8x44 DATUM: 03/2021 STAV. OBJEKT:	
		MĚŘÍTKO: 1:100 ČÍSLO VÝKRESU: D.1.1.06	